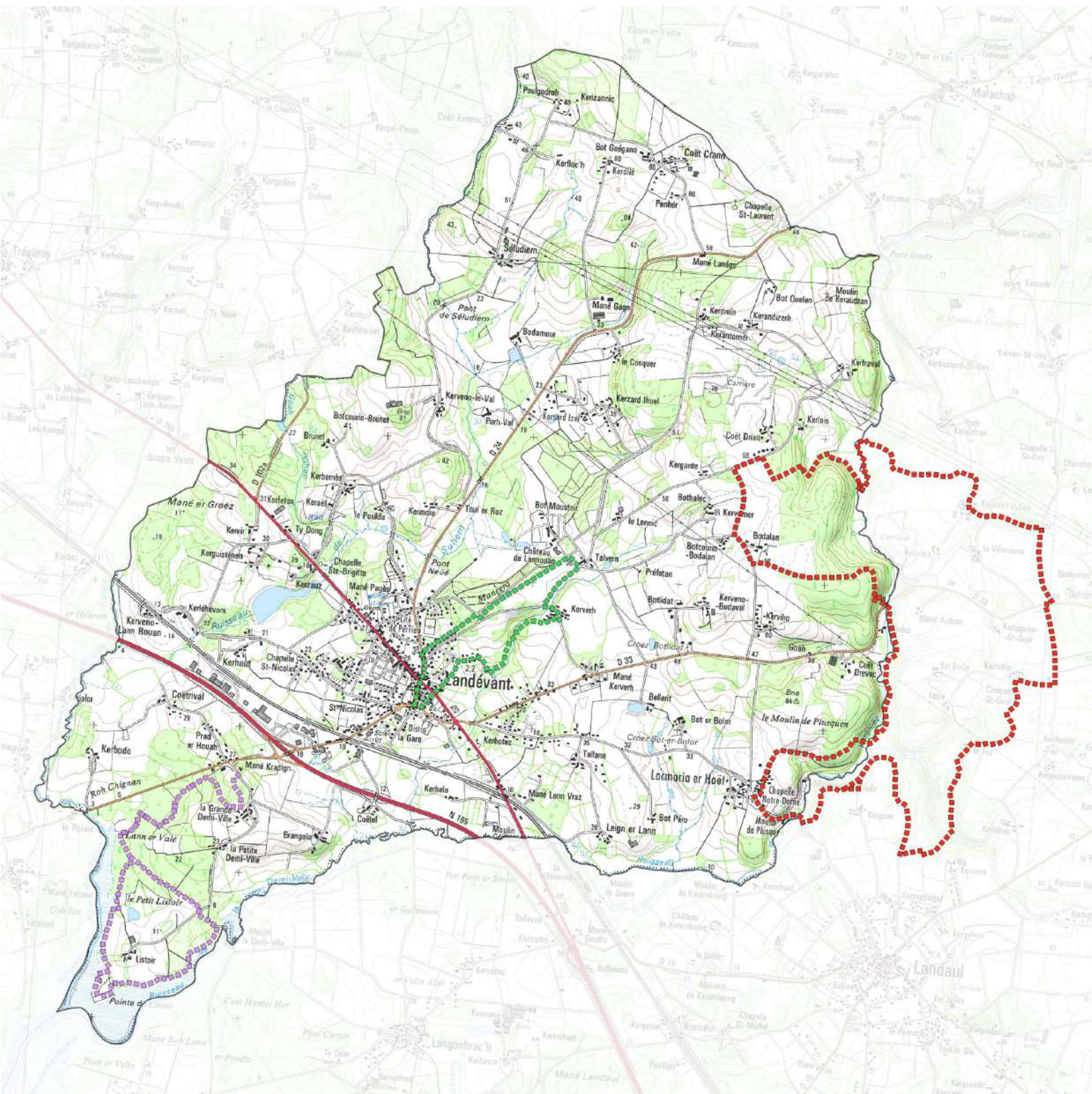
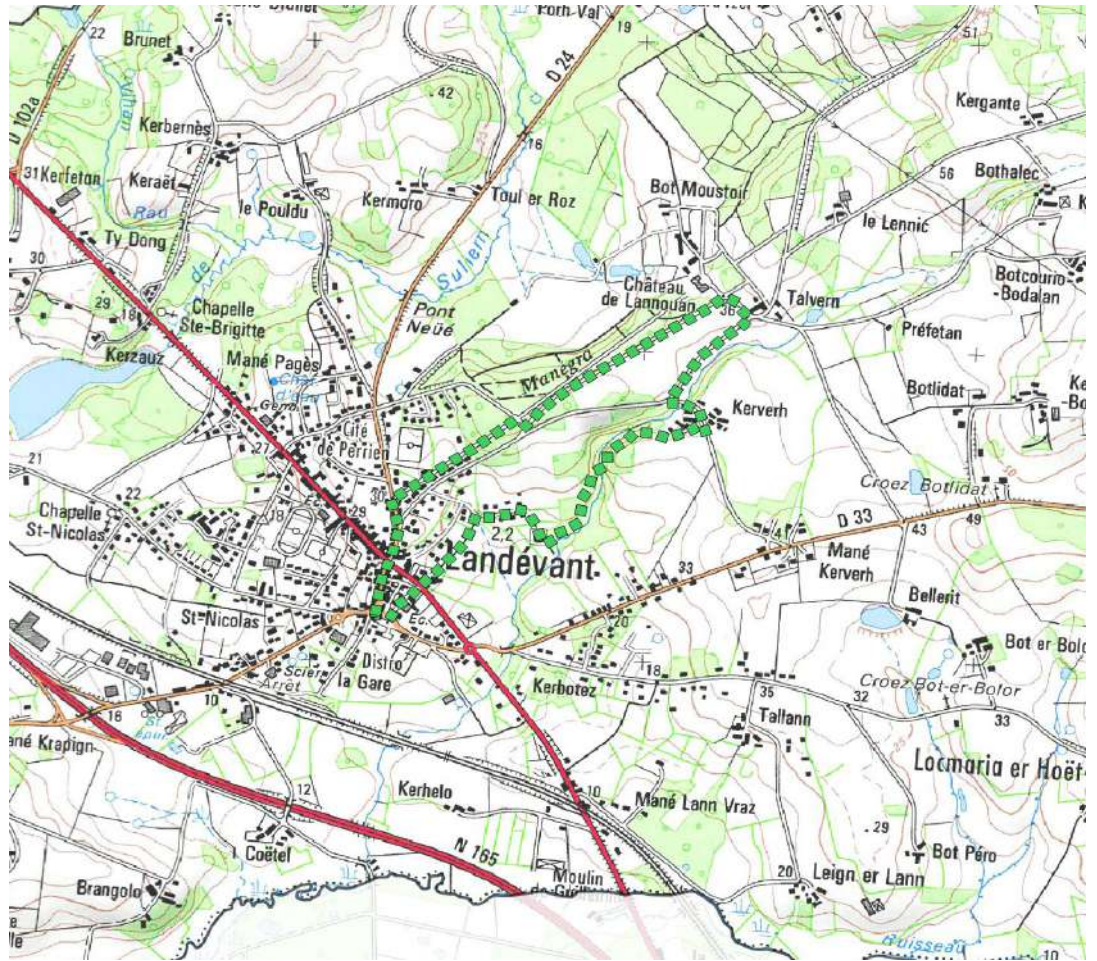


# Carte générale des randonnées à Landévant



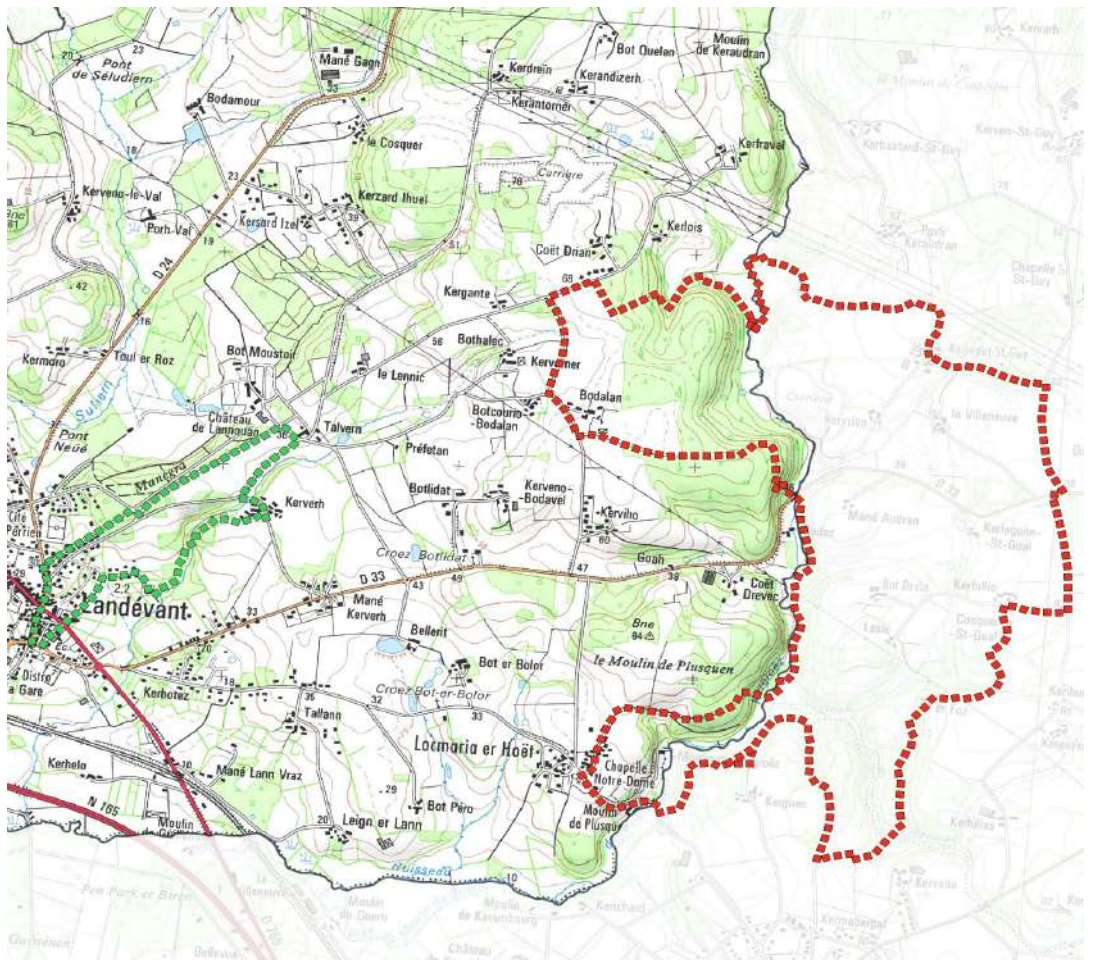
# Chemin de Lannouan



## Une petite randonnée pour découvrir l'église Saint-Martin, le château de Lannouan

- Prendre la rue de l'église, traverser la rue Nationale vers la rue du Bois / rue du Pont Neuf (vers Baud).
- Après la 1<sup>re</sup> rue, prendre à droite l'allée verte sur 300 m. Traverser la rue, prendre en face l'allée bordée d'arbres (propriété privée).
- Suivre à droite, et aussitôt à gauche, la grande allée ombragée.
- Longer le mur d'enceinte bordant les jardins du château de Lannouan.
- Devant une grille en fer forgé, voir le superbe château de Lannouan du XVIII<sup>e</sup> siècle. Propriété privée, il ne se visite pas. Continuer le chemin jusqu'à Talvern (très anciennes bâtisses).
- Tourner à droite et retourner vers le bourg.
- Après 400 m sur la route, tourner à gauche en direction du hameau de Kerherh.
- Après 100 m sur la route, cheminer à droite le long des champs puis dans un petit bois (propriété privée).
- Franchir le ruisseau de Talvern.
- Continuer en suivant le balisage à travers un lotissement.
- Prendre à gauche puis suivre le chemin creux. Avant de traverser la rue d'Auray, regarder sur la droite un superbe linteau : Landévant et sa femme.
- Traverser la rue d'Auray pour rejoindre la rue de la Grange, en face. Au n°2 de cette rue, voir un puits caractéristique des puits bretons (propriété privée) et, devant le presbytère, une stèle celtique du Ve siècle avant J-C (2<sup>e</sup> Age du Fer), ce Lech est une stèle funéraire.

# Chemin des Bons Voisins

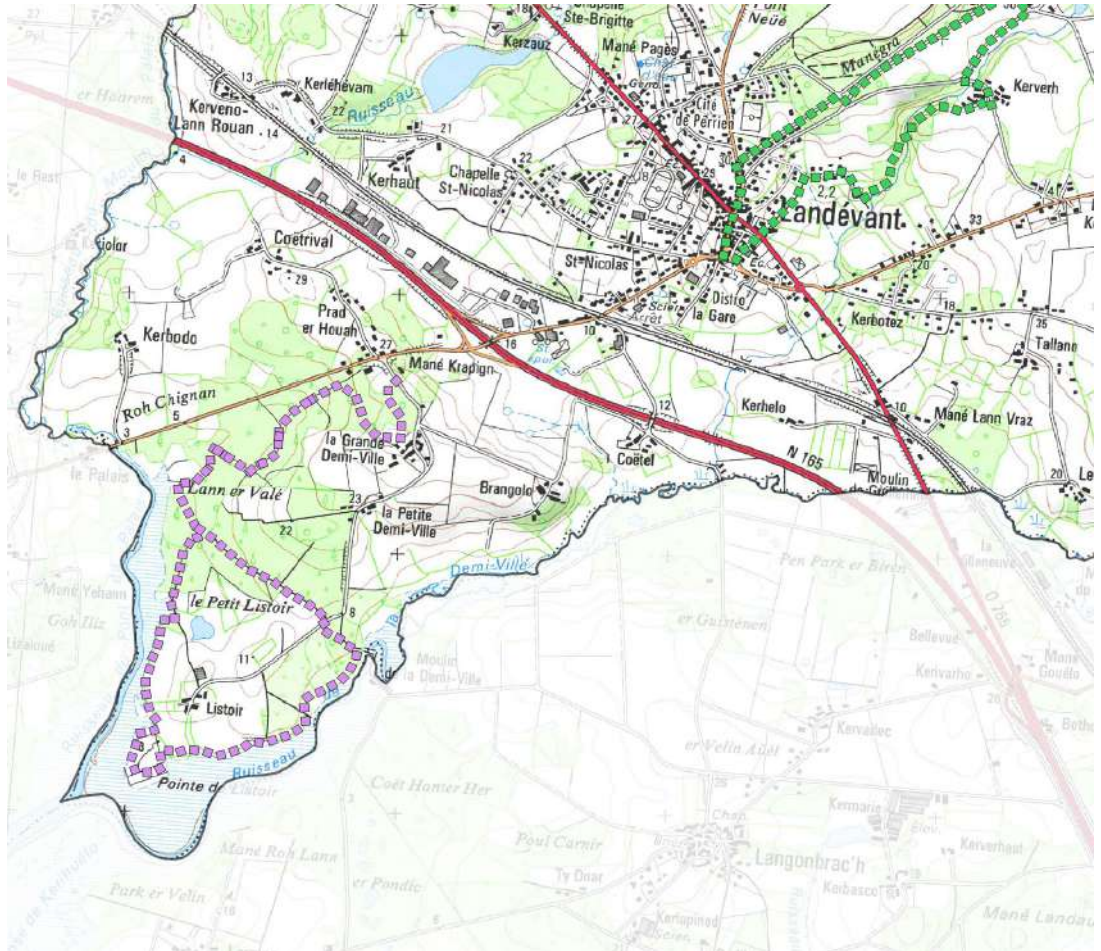


## Un parcours large de Landaul à Landévant entre village, campagne et forêt.

Le ruisseau de Kergroëz est réputé pour la pêche à la truite et au saumon.

- Face à la chapelle Sainte Anne de Locmaria, partir à gauche sur la route, en direction du moulin de Plusquen.
- Au pont de Plusquen, tourner à gauche dans le chemin de terre sur 20 m.
- Entrer ensuite à gauche dans le bois. Plus loin, deux possibilités :
- Balisage à droite ou à gauche, les chemins se rejoignent peu après.
- Sur le chemin, tourner à gauche en haut de la butte et suivre le chemin.
- À Cosquer-Saint-Goal, tourner à droite, suivre la route et tourner à gauche.
- Traverser la D33 et continuer sur la route en face. À 500 m, tourner à gauche vers Kerivaut Saint-Guy.
- À Kerivaut Saint-Guy, prendre le chemin à droite sur 1 km, suivre le balisage et emprunter ensuite le chemin boisé.
- Au ruisseau de Kergroëz, prendre à gauche, longer le ruisseau puis traverser la passerelle.
- Longer le talus à gauche, remonter le champ et franchir le talus. À voir : jolie fontaine. Continuer sur le chemin à travers bois.
- À Coët Drian, prendre la route à gauche puis se diriger à nouveau sur la gauche vers Bodalan sur 1 km environ.
- Après Bodalan, tourner à gauche et suivre le chemin sur 400 m.
- Continuer sur la droite, suivre le chemin boisé.
- Après 400 m, tourner à gauche dans le bois.
- Suivre le talus avant de descendre par le chemin aménagé vers la D33.
- Prendre la route à gauche. Au pont des Bons voisins,
- Tourner à droite et suivre la rivière sur 1 km.
- Traverser la rivière et remonter le chemin boisé.
- Suivre le chemin pour rejoindre le point de départ.

# Chemin du Listoir



## La Pointe du Listoir est le lieu de naissance de la rivière d'Étel.

- Depuis le chemin forestier créé par l'ONF, aller sur le petit parking (1<sup>re</sup> route à droite, 30 m après le restaurant). Suivre ensuite le chemin et prendre à gauche (tout droit : retour au parking).
- Poursuivre le chemin en suivant le sentier entouré de pins maritimes. Passage de la forêt à des landes puis à des marais. Site ornithologique : le silence et la discrétion s'imposent afin de respecter ce lieu.
- À la bifurcation des chemins, prendre à droite vers la ria d'Étel.
- 1<sup>re</sup> passerelle : suivre le chemin le long de la ria d'Étel. Point de vue sur la rive opposée : clocher de la chapelle de Legevin (commune de Nostang).
- Attention : partie de parcours humide.
- Pointe du Listoir : vue panoramique sur le fond de la rivière d'Étel.
- Passage près du Moulin de la Demi-Ville. En face, sur l'autre rive, c'est la commune de Landaul.
- Remonter le chemin, traverser la route et prendre immédiatement le chemin à gauche.
- À 600 m, prendre à droite. Remonter par le chemin vers le point de départ.